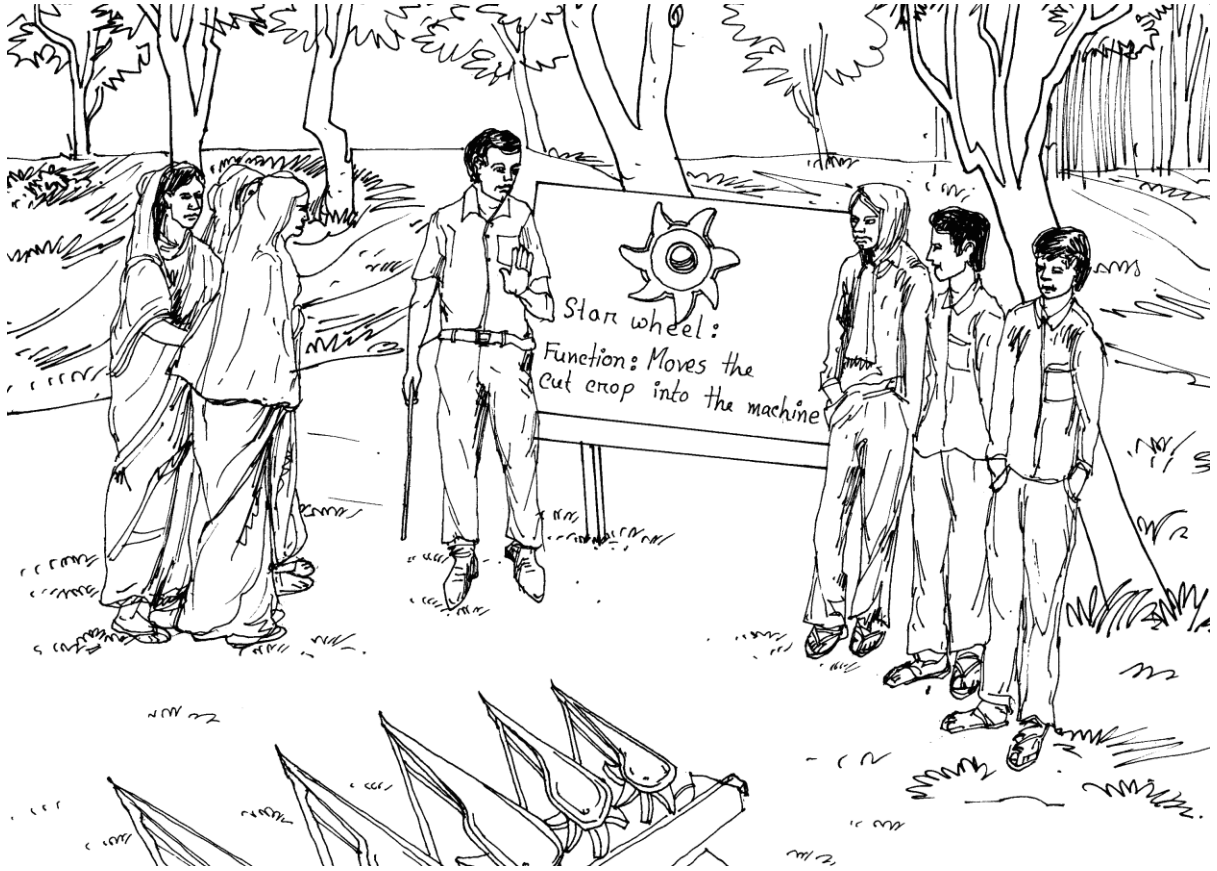


মেকানিকদের ১-দিনের প্রশিক্ষণঃ ফসল কাটা (রিপার) মেশিনের ভাঙ্গা/ত্রুটিপূর্ণ যন্ত্রাংশ মেরামত

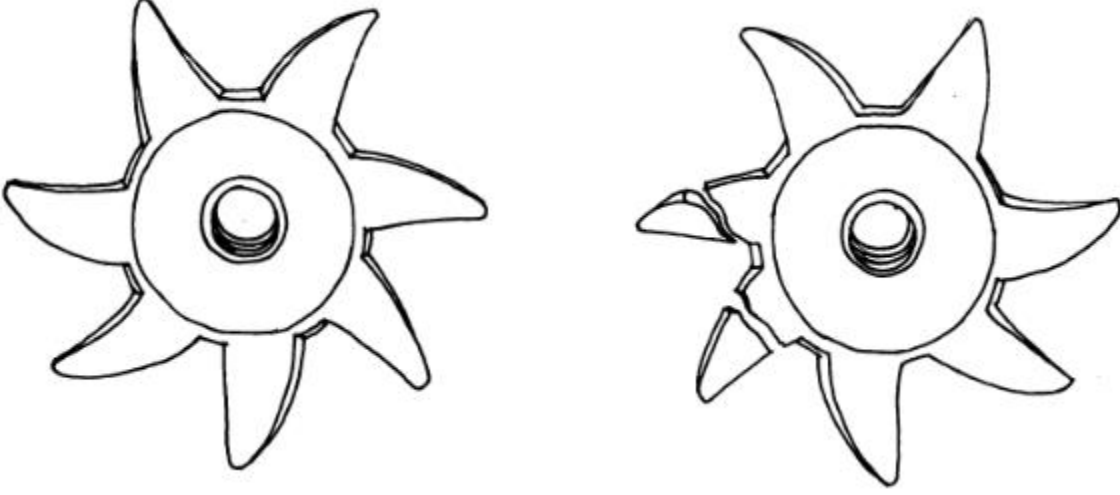
ফ্লিপ চার্ট

সেশন ২ঃ রিপার মেশিনের সাধারণ ত্রুটি/সমস্যা, তার কারণ ও
সম্ভাব্য সমাধান



সিসা - যান্ত্রিকীকরণ ও সেচ প্রকল্প
সিমিট বাংলাদেশ

স্টার হুইল ভেঙ্গে যাওয়া



লক্ষণঃ চোখে দেখে বোঝা যাবে

সমস্যার কারণঃ ১) যন্ত্রটি সাবধানে নাড়াচাড়া না করলে, ২) ইঞ্জিনে খুব বেশি লোড পড়লে, ৩) স্টার হুইলের বিয়ারিং নষ্ট হয়ে স্টার হুইল না ঘুরলে, ৪) স্টার হুইলে জড়ানো খড় নিয়মিত পরিষ্কার না করলে।

পরিণতিঃ স্টার হুইলে খড় জড়িয়ে যায়।

সমাধানঃ

- নতুন স্টার হুইল লাগাতে হবে; অথবা স্থানীয় ওয়ার্কশপ থেকে নতুন হুইল বানিয়ে নিতে হবে
- বিয়ারিং নষ্ট হলে বদলাতে হবে
- নিয়মিত খড়-কুটা পরিষ্কার করতে হবে

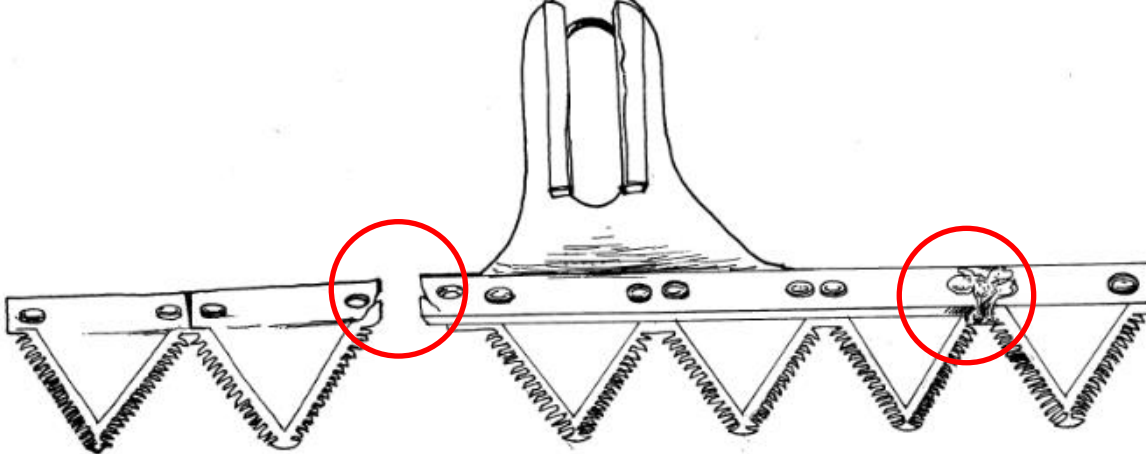
প্রয়োজনীয় খুচরা যন্ত্রাংশঃ স্টার হুইল, বিয়ারিং।

খুচরা যন্ত্রাংশ ক্রয়/তৈরিঃ ডিলার বা এসিআই মটরস-এর শো-রুম থেকে নতুন ক্রয় করা যাবে অথবা স্থানীয় ওয়ার্কশপ থেকে নতুন তৈরি করা যাবে।

মেরামতের জন্য প্রয়োজনীয় যন্ত্রপাতিঃ ডাল রেঞ্চ, অ্যাডজাস্টেবল রেঞ্চ, স্ক্রু-ড্রাইভার।

সমস্যা ২ঃ

ফ্লাট বার/পাতি ভেঙ্গে যাওয়া (যার সাথে কাটিং ব্লেন্ড লাগানো থাকে)



লক্ষণঃ ভাঙ্গা অংশের ব্লেন্ডগুলো খড় কাটবে না

সমস্যার কারণঃ

- ধান/গম কাটার সময় শক্ত কঞ্চি/কাঠি যন্ত্রে ঢুকে গেলে
- কাটার বারে আটকে যাওয়া খড়-কুটো নিয়মিত পরিষ্কার না করলে
- ব্লেন্ড ও লেজার প্লেটের মধ্যে প্রয়োজনের তুলনায় (০.৫ মিমি) কম ফাঁক রাখা

পরিণতিঃ ১) ধান/গম ঠিকমত কাটবে না, ২) যন্ত্রটিতে খড়-কুটো আটকে জ্যাম হয়ে যাবে

সমাধানঃ ১) কাটার বার খুলে খড়-কুটো পরিষ্কার করে ডিজেল দিয়ে ধুতে হবে, ২) ব্লেন্ড ও লেজার প্লেটের মধ্যবর্তী ফাঁক (০.৫ মিমি) ঠিক করে নেওয়া, ৩) ফ্লাট বার/পাতি বদলাতে হবে

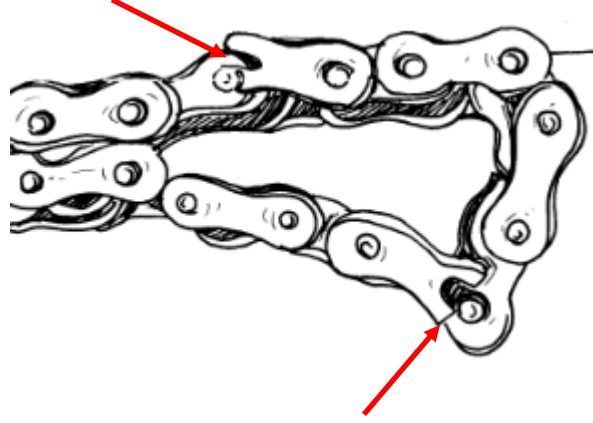
প্রয়োজনীয় খুচরা যন্ত্রাংশঃ ফ্লাটবার, স্টীলের রিভেট (রিপিট)

খুচরা যন্ত্রাংশ ক্রয়/তৈরিঃ ডিলার বা এসিআই মটরস-এর শো-রুমে পাওয়া যাবে। স্থানীয় ওয়ার্কশপেও তৈরি করা যাবে।

মেরামতের জন্য প্রয়োজনীয় যন্ত্রপাতিঃ ডাল রেঞ্চ, অ্যাডজাস্টেবল রেঞ্চ, স্কু-ড্রাইভার, হাতুড়ি, ছেনি, কাটিং ডিস্ক, গ্রাইন্ডার এবং এ্যানভিল

সমস্যা ৩ঃ

সঞ্চালন গীয়ার বক্সের চেইন ছিঁড়ে/ভেঙ্গে যাওয়া



লক্ষণঃ কাটার বার ডানে-বামে নড়বে না

সমস্যার কারণঃ

- যথাযথ পিচ্ছিলকারকের ঘাটতি হলে
- কাটার বারে খড়-কুটো আটকানোর ফলে গীয়ার বক্সে অতিরিক্ত চাপ পড়লে
- চেইন বেশি টাইট হলে

পরিণতিঃ রিপার অকেজো হয়ে যাবে

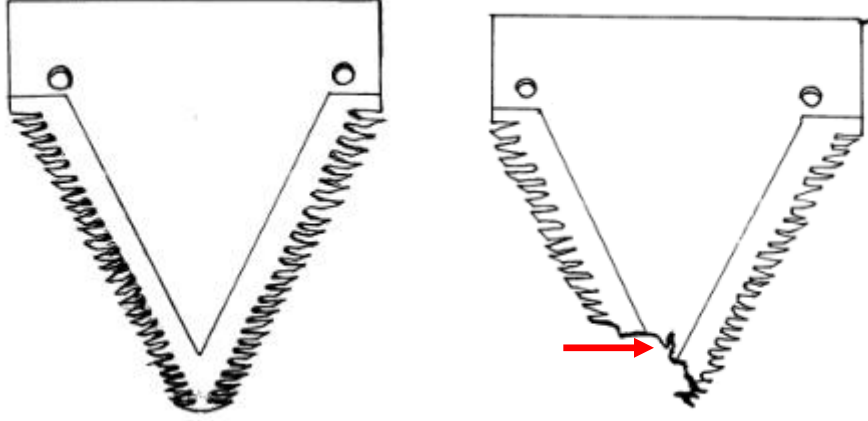
সমাধানঃ ১) কোন লিংক ভেঙ্গে গিয়ে থাকলে নতুন লিংক লাগাতে হবে, ২) যদি চেইন না পাওয়া যায়, বাজারে প্রাপ্য চেইন ও স্প্রাকেট কিনে লাগাতে হবে (তবে একই গতি অনুপাত বজায় রাখতে হবে)

প্রয়োজনীয় খুচরা যন্ত্রাংশঃ চেইন লিংক, চেইন এবং স্প্রাকেট

খুচরা যন্ত্রাংশ ক্রয়/তৈরিঃ ইঞ্জিনের যন্ত্রাংশ বিক্রি করে এমন দোকানে পাওয়া যাবে

মেরামতের জন্য প্রয়োজনীয় যন্ত্রপাতিঃ ডাল রেঞ্চ, অ্যাডজাস্টেবল রেঞ্চ, স্ক্রু-ড্রাইভার, হাতুড়ি, ছেনি, কাটিং ডিস্ক এবং গ্রাইন্ডার

সমস্যা ৪ঃ কাটিং ব্লেড ভেঙ্গে যাওয়া



লক্ষণঃ চোখে দেখে বোঝা যাবে

সমস্যার কারণঃ ১) ধান/গম কাটার সময় শক্ত কঞ্চি/কাঠি যন্ত্রে ঢুকে গেলে, ২) কাটার বারে খড়-কুটো আটকে থাকা, ৩) ব্লেড ও লেজার প্লেটের মধ্যে প্রয়োজনের তুলনায় (০.৫ মিমি) কম ফাঁক রাখা

পরিণতিঃ ১) ব্লেড খড় কাটতেপারেনা, ২) খড় কাটার বারে জড়িয়ে যায়

সমাধানঃ

- কাটার বার খুলে খড়-কুটো পরিষ্কার করে ডিজেল দিয়ে ধুতে হবে
- ব্লেড ও লেজার প্লেটের মধ্যবর্তী ফাঁক (০.৫ মিমি) ঠিক করে নেওয়া
- নতুন ব্লেড লাগাতে হবে

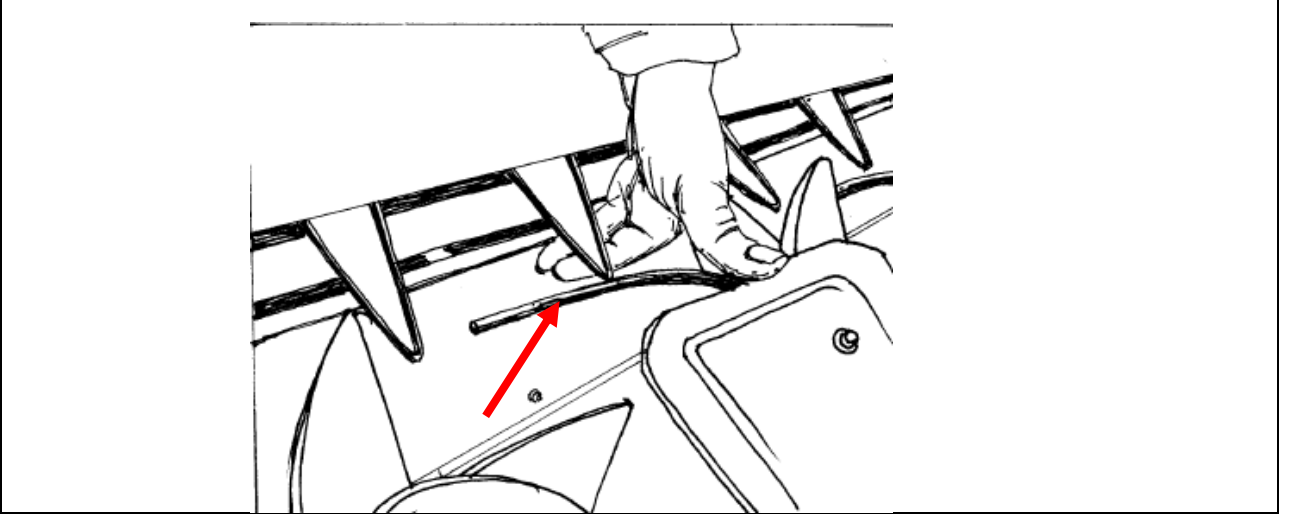
প্রয়োজনীয় খুচরা যন্ত্রাংশঃ ব্লেড

খুচরা যন্ত্রাংশ ক্রয়/তৈরিঃ ডিলারের কাছে নতুন পাওয়া যাবে অথবা স্থানীয় ওয়ার্কশপ থেকে তৈরি করে নিতে হবে।

মেরামতের জন্য প্রয়োজনীয় যন্ত্রপাতিঃ ডাল রেঞ্চ, অ্যাডজাস্টেবল রেঞ্চ, ব্লু-ড্রাইভার, হাতুড়ি, ছেনি, কাটিং ডিস্ক এবং গ্রাইন্ডার

সমস্যা ৫ঃ

প্রেসার স্প্রিং বেকে যাওয়া, স্প্রিং ও লাগ চেইন কভারের মধ্যবর্তী ফাঁক পরিবর্তন হওয়া



লক্ষণঃ কাটা খড় লাগ চেইন দিয়ে পরিবহণের সময় হেলে পড়বে

সমস্যার কারণঃ ১) সঠিকভাবে যন্ত্রটি নাড়াচাড়া না করা, ২) নাট-বল্টু ঢিলা হয়ে যাওয়া, ৩) স্প্রিংয়ের শক্তি কমে যাওয়া

পরিণতিঃ ১) খড়ের প্রবাহ বাঁধাগ্রস্ত হবে, ২) খড়-কুটো আটকে যাবে

সমাধানঃ

- প্রেশার স্প্রিং ও লাগ কভারের মধ্যবর্তী ফাঁক ঠিক করতে হবে
- নাট-বল্টু টাইট করতে হবে
- প্রয়োজনে নতুন স্প্রিং লাগাতে হবে

প্রয়োজনীয় খুচরা যন্ত্রাংশঃ লাগ স্প্রিং

খুচরা যন্ত্রাংশ ক্রয়/তৈরিঃ ডিলারের কাছ থেকে কেনা যাবে। তবে স্থানীয় ওয়ার্কশপেও তৈরি করা যাবে।

মেরামতের জন্য প্রয়োজনীয় যন্ত্রপাতিঃ ডাল রেঞ্চ, অ্যাডজাস্টেবল রেঞ্চ এবং প্লায়ার (প্লাস)

